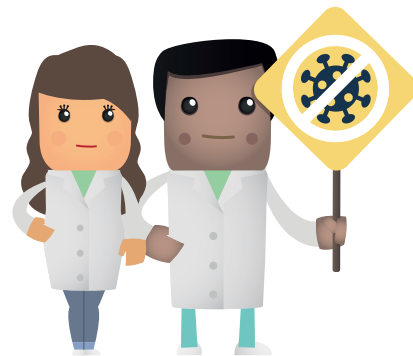
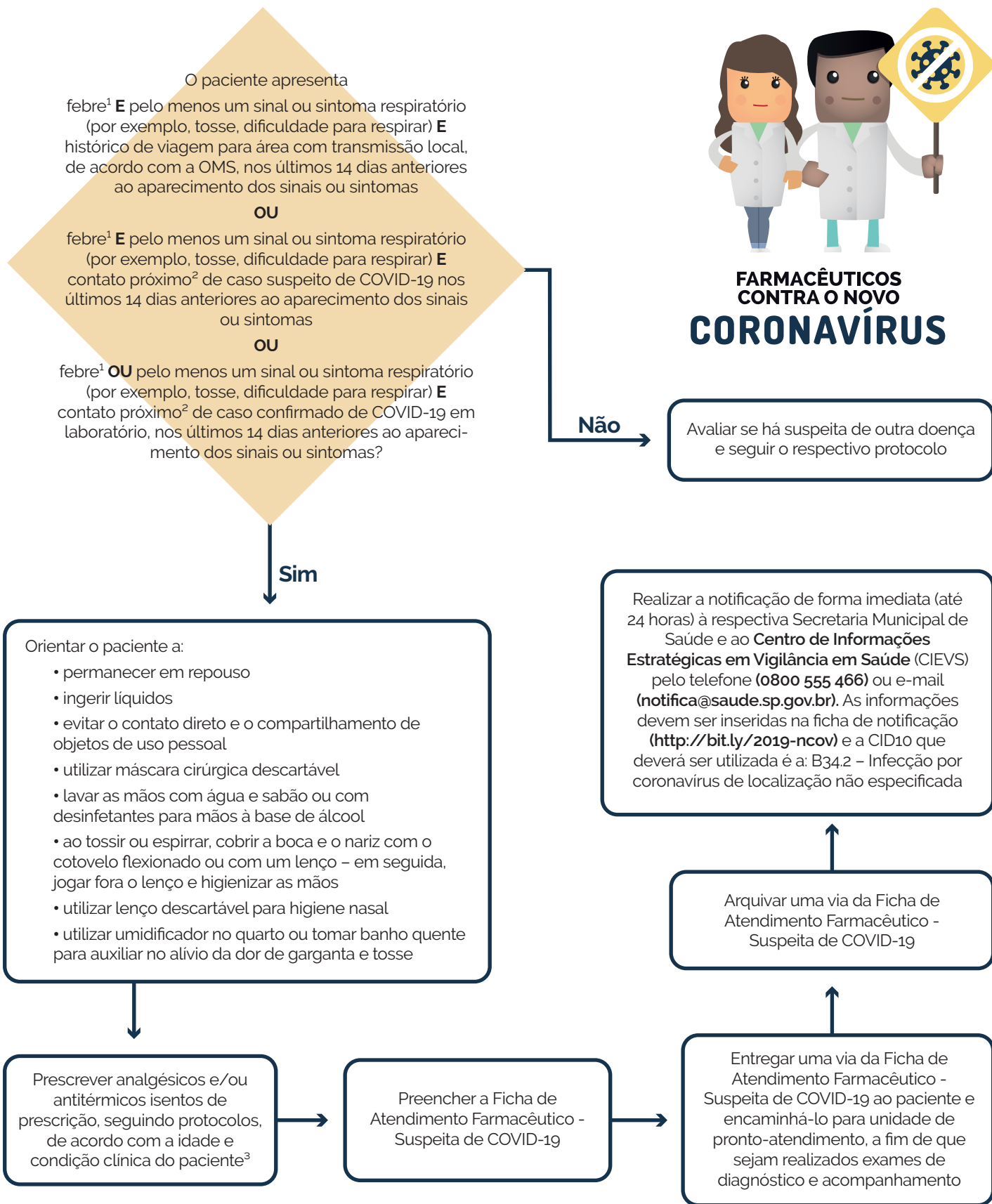


Manejo do paciente com suspeita de COVID-19



FARMACÊUTICOS CONTRA O NOVO CORONAVÍRUS



Observações:

- 1 - Febre pode não estar presente em alguns casos, como por exemplo, em pacientes jovens, idosos, imunossuprimidos ou que em algumas situações podem ter utilizado medicamento antitérmico. Nestas situações, a avaliação clínica deve ser levada em consideração.
- 2 - O contato próximo é definido como: estar a aproximadamente 2 metros de um paciente com suspeita de COVID-19, dentro da mesma sala ou área de atendimento, por um período prolongado, sem uso de equipamento de proteção individual (EPI). O contato próximo pode incluir cuidar, morar, visitar ou compartilhar uma área ou sala de espera de assistência médica ou ainda nos casos de contato direto com fluidos corporais, enquanto não estiver usando o EPI recomendado.
- 3 - Para mais informações sobre analgésicos e/ou antitérmicos isentos de prescrição, consulte o Fascículo II: Medicamentos Isentos de Prescrição, disponível para *download* gratuito no portal do CRF-SP: www.crfsp.org.br.